

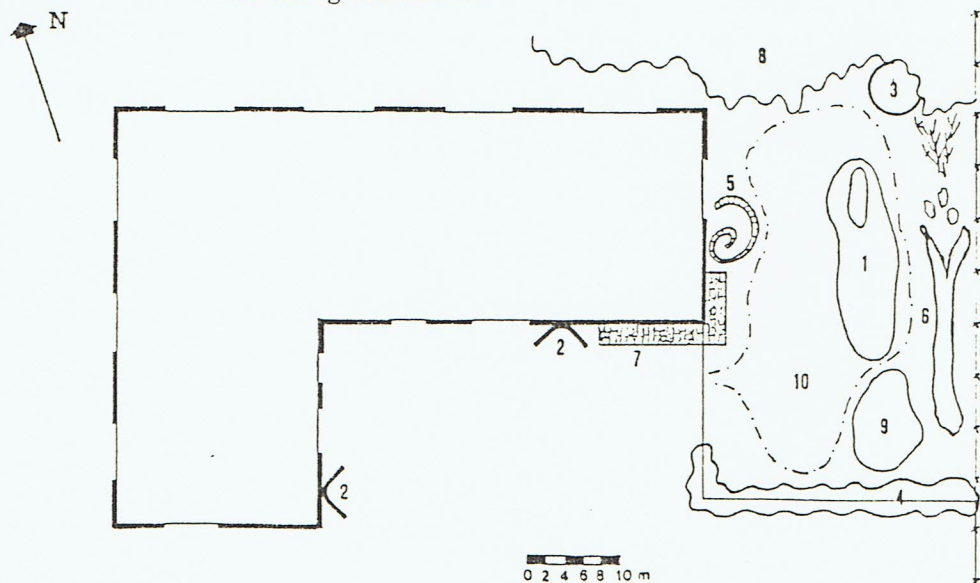
De school-natuur-tuin en zijn lesmogelijkheden

De groenvoorziening rondom de school is meestal bedoeld als afscheiding naar buiten toe en als vulling van overgebleven ruimte. De schoolomgeving is daardoor ongeschikt voor lessen over natuur en milieu. Vanuit leerkrachten komen echter regelmatig vragen of en hoe ze gebruik kunnen maken van de schoolomgeving. Bij een ecologische inrichting kan de schoolomgeving wel degelijk voor een deel voorzien in de behoefte om lessen over natuur en milieu met concreet materiaal te illustreren en inzichtelijk te maken. Daarmee heeft de leerkracht echter nog niet het lesmateriaal dat toegesneden is op de aanwezige educatieve mogelijkheden.

Ecologisch Hoveniersbedrijf Ecobeheer heeft daarom in samenwerking met het **Onderzoeks- en Adviesbureau "Mens-Dier-Milieu"**, dat is gespecialiseerd in natuur- en milieu-educatie, een schoolnatuurtuin ontwikkeld die bestaat uit een aantal onafhankelijke en duidelijk herkenbare onderdelen. Deze zogenaamde tuin-modulen zijn ontwikkeld in samenhang met het tegelijk ontwikkelde lesmateriaal, waarin een aantal voor de tuinmodule specifieke lessen zijn opgenomen. Deze losse natuur-tuinmodulen worden samen met het bijbehorende lespakket geleverd tegen relatief lage kosten per module.

De volgende modulen zijn leverbaar of in voorbereiding:

- | | |
|-------------------|--------------------|
| 1. Vlinderheuvel | 6. Dode woudreus |
| 2. Sluiermuur | 7. Steentuin |
| 3. Kringloophoek | 8. Natuurbosje |
| 4. Vogelhaag | 9. Libellenvijver |
| 5. Kruidenspiraal | 10. Margrieteweide |



Losse natuur-tuinmodulen kunnen tot een complete natuurtuin worden gekoppeld.

De verschillende modulen kunnen op een logische wijze bij elkaar aangesloten worden tot een complete ecologische schoolomgeving. De school kan daardoor zelf bepalen welke modulen worden aangelegd, en in welk tempo.

-----SCHOOLNATUURTUIN-----