

## "Straße der Gärten"

Frauen aus dem ländlichen Raum Sternbergs legen - Schau- und Beratungsgärten - an,

- zum Erhalt der ländlichen Region beizutragen
- dörfliche Strukturen zu erhalten und zu beleben
- dörfliche Traditionen zu pflegen
- den Naturtourismus / neues Naturbewußtsein zu fördern (Umweltschutz)
- neue Arbeitsmöglichkeiten im ländlichen Gebiet zu erschließen

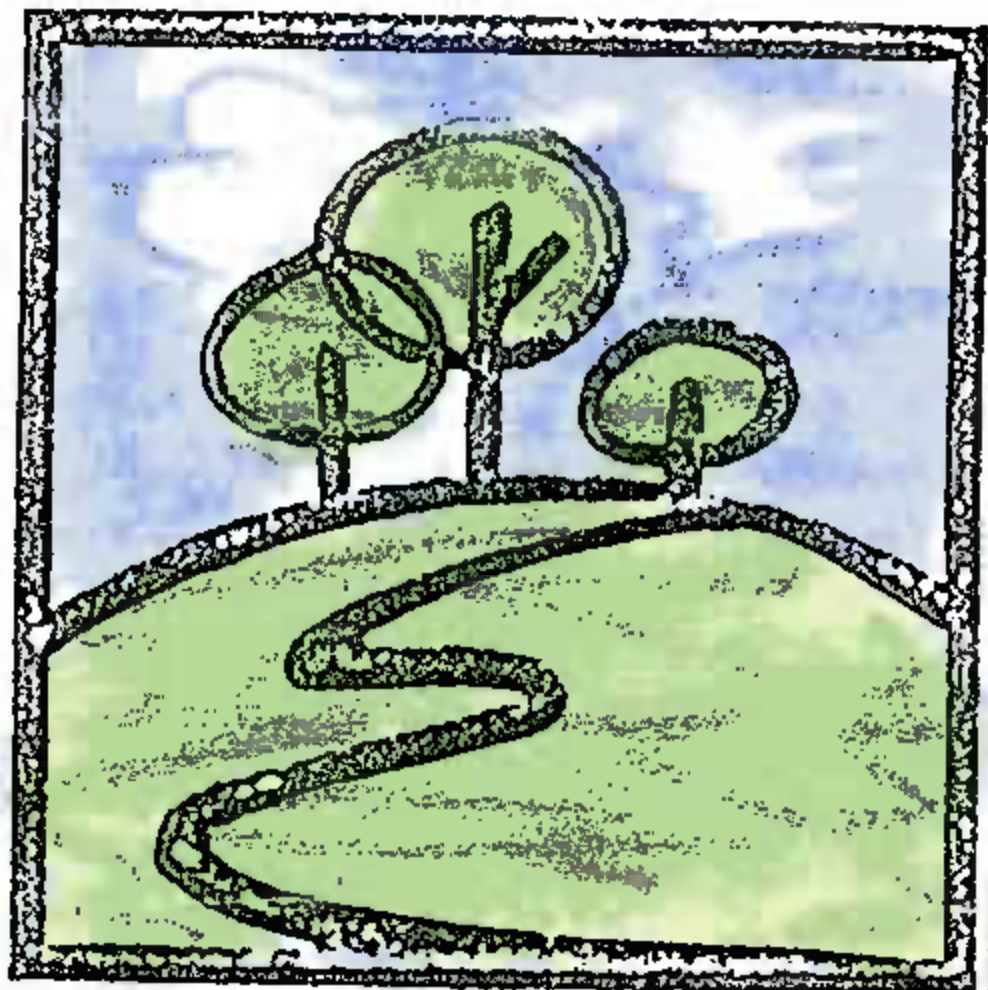
Durch die mögliche Einbindung der Kreise

Schwerin-Land, Parchus und Litz in das Modellprojekt "Straße der Gärten" ist ein Beitrag zur schrittweisen Zusammenführung und Gestaltung des Großkreises möglich geleistet worden.

Standorte:

Warin	-	Garten der Jahreszeiten
Gustävel	-	Bienengarten
Groß Görnow	-	Naturgarten
Groß Raden	-	tausendjähriger Garten
Pastin	-	Bauerngarten
Witzin	-	Europagarten
Mustin	-	Gutsgarten

Bo./Inn: 15.12.1993



# Straße der Gärten

Schau- und Beratungsgärten  
in

Mecklenburg-Vorpommern

Träger des Modellprojektes "Straße der Gärten" ist der "Landschaftsverband im Bauernverband Sternberg e.V."

GARTEN DER  
JAHRESZEITEN

NATURGARTEN

(JN DER NÄHE: Warnowtal  
Großsteingrab  
Reformationsgedenkstein)

TAUSENDJÄHRIGER GARTEN

(JN DER NÄHE: Rastaw. Tempelsiedlung)

EUROPAGÄRTEN

GUTSGARTEN

BAUERNGARTEN

BIENENGARTEN

